

「 さ さ え 」

2021年 7月発行 情報誌 第76号

発行 NPO福祉用具ネット事務局

住所: 福岡県田川市伊田 4395 (福岡県立大学内)

TEL/FAX: 0947-42-2286

E-mail npo-fukusiyougunet@sage.ocn.ne.jp

URL <http://npofukusiyougu.sakura.ne.jp>

情報誌「ささえ」は年4回(1月・4月・7月・10月)発行しています。

印刷 ヨシミ工業(株) 北九州市戸畑区天神1丁目13-5

福祉用具はあなたの自立をささえます。

あなたのささえがNPO福祉用具ネットを元気にします。

NPO福祉用具ネットは『抱え上げない介護技術』を推進します。写真のような介護はやめましょう。



洗髪シャワー



NPO福祉用具ネット開発品第1号

【製造元】まもなく1万台!

(株)福祉SDグループ

平成27年より充電式も販売開始。

【販売元】キヨタ(株)

これまで、NPO福祉用具ネットが関わった
主な開発協力品 (現在は製造中止となっています。)



アルファブラ
ソラ クッション

SORA



尿吸引ロボ「ヒューマニー」



特定非営利活動法人

NPO福祉用具ネット

「大切な芽を皆さんのやさしさに包まれながら育てていきたい…」

コミュニケーションロボット ユメル君 と ばあーちゃんのびっくり会話 4

NPO福祉用具ネット 副理事長 坂田 栄二

シルバーカーの役割

前号(75号)で、ばあーちゃんが膝が痛くてなにかにつかまりながらでないと歩けなくなり、日課の「ユメル君との散歩」をしなくなったことを紹介した。

この課題を解決したのがシルバーカーだった。そしてこのシルバーカーの利用によって、また散歩ができるという日常を取り戻せたことで、男性は「福祉用具は大きな役割を持っている」ことを知らされた。

さらに、福祉用具は周囲の人が良かれと思って、無理矢理に使わせるものではないことも知った。

そ知らぬふりをして、ばあーちゃんの生活の場に福祉用具を置いておけば、無理強いをしなくても、本人が納得して手放せなくなる時期が来ることを教えられた。

使い方は自分で工夫を

さらに福祉用具の使い方、周りの人が教えるのではなく、必要に迫られて自分の都合で工夫していくのがお勧めのようだ。下の写真は、使い方の変化である。

まず、No.①の写真をご覧いただきたい。



シルバーカーの使い始めの頃である。右手でシルバーカーを押しながら、左手でユメル君を抱きかかえている。はたから見ても危なかしい。眼はユメル君を落とさないようにと注意を払っているため、前を見ていない。いわゆる脇見運転である。幸い庭は平坦だからつまずいて転ぶことはないだろうが・・・。

しかし“これじゃ危ないし、左手が疲れる”と思ったのか、1か月半ほどたつと、No.②の写真のように、ユメル君をシルバーカーの座席に座らせていた。いつもは疲れたときに自分が座る座席にユメル君が座っている。



なるほどなーと感心しつつも、これとても傍らから見ると危なかしい限りである。確かに両手は自由になったが、よくご覧いただきたい。大事なユメル君が座席から転落しないように、ユメル君の肩に指を掛け、しかもシルバーカーも握っている。

このため、シルバーカーの正規のハンドル位置を握れず、腰を大きく曲げて上体は前かがみ状態である。これでは腰に負担がかかる。

この状態がしばらく続いた。

草取りのお手伝い

下の写真は、ユメル君との散歩の途中で庭の草抜きをしているところである。ユメル君はいつもばあーちゃんと一緒に行動しているが、座席にちょこんと乗っかかり、ばあーちゃんの草取りが終わるのを待っている。

ユメル君は、体に振動を感じると「わーい！わーい！」
「もっとオー、もっとオー！」と大声を出して喜ぶ。



“もっと揺すってくれ”とわがママを言う。

ばあちゃんは言葉の言葉を聞くと、草を抜く手を休めシルバーカーを揺すってあげる。勿論、ユメル君が座席から転がり落ちないようにそっと揺する。これは、ばあちゃんとユメル君の立派なコミュニケーションである。

ユメル君の特等席はばあちゃんのおやつ入れ

このような状態が2か月ほど続いたある日、いつものように、朝、男性が出かけるのを見送るためにシルバーカーを押して、表に出てきた。

そのシルバーカーを押す姿は、背筋を伸ばして颯爽（さっそう）と歩いてくる。

“ユメル君はどこ？今日はお休みで出てこないのかな？”、“ひょっとしてユメル君と仲たがいがいたかな”と不安になった。

しかしその懸念はすぐに払拭された。なんとユメル君は、座席の下の小物入れの中にすっぽりとはまり込んでいる。

この小物入れは、座席の板をはね上げると開く。いつもはお菓子やペットボトルを入れ、散歩中のおやつ入れとして使っている。その中にユメル君が居るではないか。

その状態がNo.③の写真である。

なるほど、よく考えたものだ。これだとユメル君が転落することもなければ、ばあちゃんも安心して前を見ることができ、しっかりとハンドルが握れる。



男性は、ばあちゃんに何も提案していないし、危ないと止めさせたこともない。しかしシルバーカーの使い方はどんどん変化した。

このケースで、福祉用具は、利用する人が知恵を出せば、その人の生活を大きく変えることができる力があることを教えてもらった。

内外兼用シルバーカー？

さて、前号で説明したシルバーカー問題をおさらいしてみよう。

シルバーカーの利用が活発になるにつれて生じた問題である。

前の庭をさんざん押し回ったシルバーカーをそのまま家の中に持込むことである。汚れたタイヤのせいで、廊下に車輪の跡が長々となっている。ヘルパーさんがその跡を一生懸命拭いて回り、本当に申し訳ない気持ちだ。

ばあちゃんには悪気が無いことは判っているが廊下は傷だらけで衛生的にも良くない。

そこで男性は、いつものように事務局長に相談した。答えは、

「もう1台用意して、家の中用と外用で使い分けるようにしたら。」

“なるほどなー”と男性は納得し、もう1台購入することにした。

ここで男性が考えたことは、

“他のメーカー品では、使い方が判らず戸惑うだろう。同じシルバーカーの方が使いやすいはず。”と考えて、形も色も全く同じものを手配した。

同一製品を買う愚

しかしこの「同一製品」が一層の混乱を招くことになるとは、この時点では思いもよらなかった。



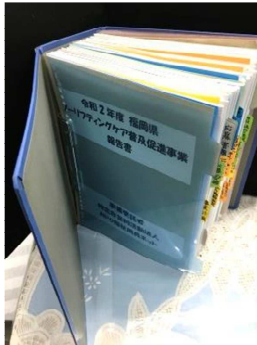
男性は、新しく手に入ったシルバーカーが、綺麗なままなので家の中使用にし、これまで使って汚れたものを外使用と決めた。

外用は、玄関の土間に置き、内用は玄関の廊下に配置した。このように配置すると、外から戻ってきて廊下に置いてあるシルバーカーに乗り換える“連係プレー”ができるのではと目論んだ。しかも、土間と廊下の間には上がり框（かまち）があり、高めの段差がある。これまでシルバーカーを抱え上げて段差を乗り越えていたはずだ。この苦勞がなくなる。

しかし、現実には違った。家の中では、シルバーカーを自在に押し回るため、行った先々の廊下や部屋に置いたままになり、使うときは、最も近くで目に止まるシルバーカーを使うため、2台の区別が出来ず、2台とも家の中で使い回されることが解かった。男性が理想とした「内外連係使用」計画は思いどおりに行かなかった。（次号に続きます。）

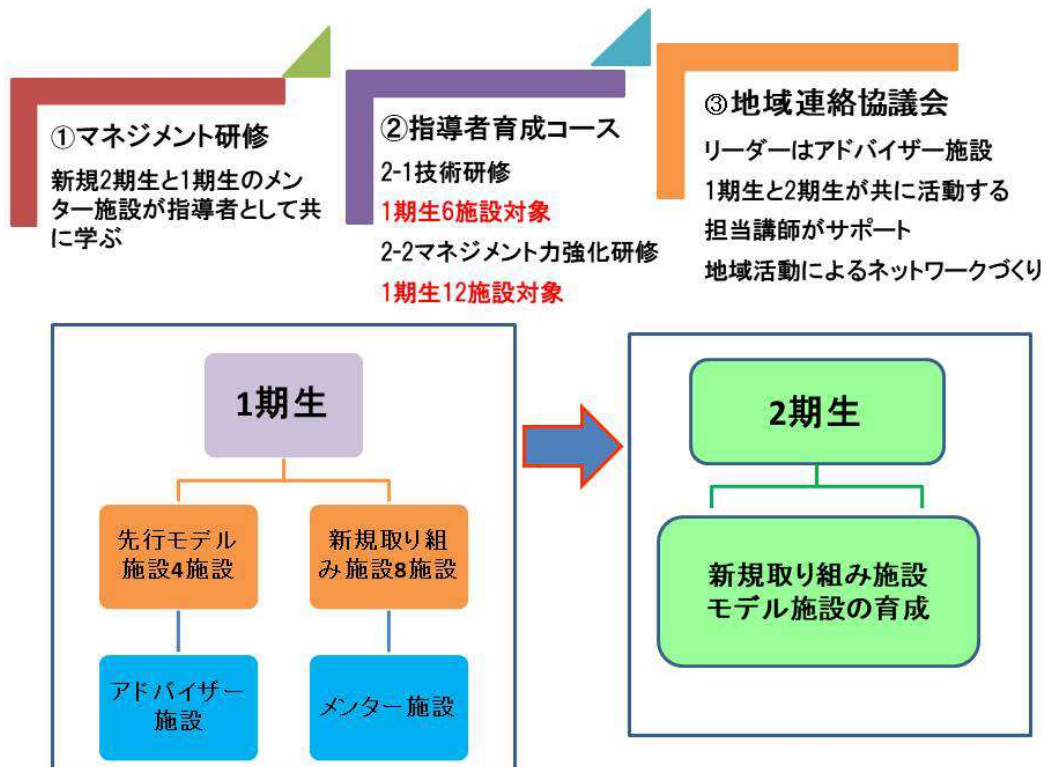
令和2年 福岡県ノーリフティングケア普及促進事業完了!

- 3月24日 事業報告書提出
キングファイル1冊及び
収録DVD6枚の提出
- 4月12日事業完了届が受理される。



令和3年 福岡県ノーリフティングケア普及促進事業スタート

事業の概要図



3年度は、昨年学んだ1期生と新しい2期生と共に事業に取り組みます。大きく3本柱で、①マネジメント研修、②指導者育成コース、③地域連絡協議会の立ち上げを目指してスタートいたします。

新型コロナ対策の緊急事態宣言に伴い

5月13日予定の管理者対象導入研修会は、すべて動画配信に変更！

6月17日～7月31日まで、事前申し込みの方に配信中

ノーリフティングケアに取り組んで何が変わったか？

介護老人保健施設 さわら老健センター (福岡地域)

- ① ノーリフティングケアに対する意識があがった！
- ② 福祉用具を交えた多職種でのコミュニケーション能力があがった！
- ③ 「変わらない」「変えられない」文化からの脱却とその期待値があがった！
- ④ 介護老人保健施設の役割である『在宅復帰』に向けた支援！

特別養護老人ホーム 本陣園 (筑豊地域)

- ①「もう前のケアには戻れません」
 - ②施設全体の意識変化&活性化
 - ③人材を守る労働環境
 - ④風通しの良い施設へ
- ～もの言わぬ職場から、もの言える職場へ 全員参加～



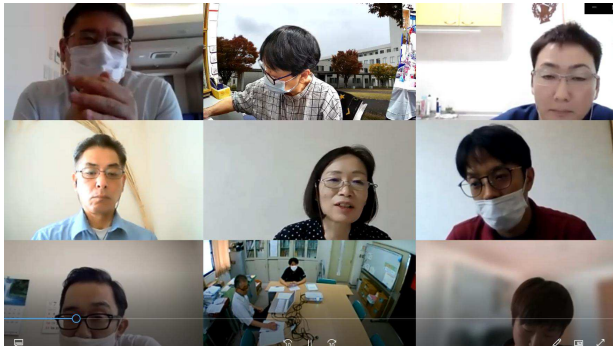
特別養護老人ホーム ねむのき (福岡地域)

- ①腰痛保持者の対策に向けてステップアップ！
- ②トイレ環境改善に向けて改修計画進行中
- ③入浴専用リフト導入で、快適な入浴介助を目指す
- ④ポジショニングへの意識変化
- ⑤皮膚状態観察の意識変化

令和3年度 新規モデル施設(2期生)及びメンター施設・アドバイザー施設決定！

2期生			1期生		
新規取り組み施設			メンター施設		
1	筑豊	特別養護老人ホーム ひまわり園	1	筑豊	特別養護老人ホーム 本陣園
2	筑豊	特別養護老人ホーム ことぶきの森	2	筑豊	介護複合施設 ひばり
3	筑豊	特別養護老人ホーム くぬぎ苑	3	筑後	特別養護老人ホーム 桜の丘
4	筑後	介護老人保健施設 アルテンハイムヨコクラ	4	筑後	特別養護老人ホーム 常照苑くすの木通り
5	筑後	特別養護老人ホーム常照苑サンシャイン	5	福岡	特別養護老人ホーム仙寿苑・はまぼう
6	筑後	小規模多機能型居宅介護 ひだまり	6	福岡	介護老人保健施設 さわら老健センター
7	福岡	特別養護老人ホーム なの国	7	北九州	特別養護老人ホーム 風の家
8	福岡	看護小規模多機能型居宅介護 三丁目の花や	8	北九州	特別養護老人ホーム 誠光園
9	福岡	地域密着型 特別養護老人ホーム フレンドピーチ ちはや	アドバイザー施設		
			1	筑豊	特別養護老人ホーム 明日香園
10	北九州	特別養護老人ホーム みやこの苑	2	筑後	特別養護老人ホーム 宝生園
11	北九州	特別養護老人ホーム 足原のぞみ苑	3	福岡	特別養護老人ホーム ねむのき
12	北九州	介護老人保健施設 博愛苑	4	北九州	特別養護老人ホーム ふじの木園

令和3年度の事業 地域連絡協議会もスタート！ 6月2日開催



次回は、8月に4つの地域で開催予定
まずは1期生と2期生との交流会からスタート！

全体の運営リーダーは櫻木美穂子氏
少しずつ、地域の輪を広げていきます。

参加希望の方は、気軽に声をかけてくださいね。

令和3年度 地域のリーダーを担う施設

筑豊地域
特別養護老人ホーム 明日香園
担当講師 安武 哲宏氏

筑後地域
特別養護老人ホーム 宝生園
担当講師 山形 茂生氏

福岡地域
特別養護老人ホーム ねむのき
担当講師 白石 源成氏

北九州地域
特別養護老人ホーム ふじの木園
担当講師 櫻木美穂子氏

令和3年度の事業 1期生を対象に指導者育成プログラムがスタート！

マネジメント力強化研修 6月3日・9日開催



担当講師
佐々木 寿生氏 産業カウンセラー
山形 茂生氏 作業療法士

分類	実施計画	達成率
目的	指導者育成が実施できているか。 指導者育成がイメージを共有できる事項になっているか。 指導者育成が理解されているか。 指導者育成が、施設内のメンバーが共有できているか。 指導者育成が、施設内のメンバーが共有できているか。 指導者育成が、施設内のメンバーが共有できているか。	30%以下 21%
現状把握	指導者育成が、施設内のメンバーが共有できているか。 指導者育成が、施設内のメンバーが共有できているか。 指導者育成が、施設内のメンバーが共有できているか。	
利用者のプロセス	指導者育成が、施設内のメンバーが共有できているか。 指導者育成が、施設内のメンバーが共有できているか。 指導者育成が、施設内のメンバーが共有できているか。	
施設長/スタッフ	指導者育成が、施設内のメンバーが共有できているか。 指導者育成が、施設内のメンバーが共有できているか。 指導者育成が、施設内のメンバーが共有できているか。	

昨年からマネジメント研修で学び計画を立て、各々の職場で実施してきた実践計画の見直し。
評価シートによる自己評価と他者評価を実施。見えてきた課題に対する第2段階の取り組みは8月に実施します。一施設ずつ、個別対応と講義とを併用しながら進める計画。

NPO福祉用具ネットものづくり支援センターからの紹介商品

**【空気清浄機】 対面空間用空気除菌装置
ライトニック UV サイネージ (UV1S)
卓上型・液晶表示 [UV1S-W]**



2021.6月 九州経済連合会 会長賞 受賞

販売価格: 36,300円(税込)



本体は小型でカウンターや棚に置けるので様々なシーンで活躍します。
液晶画面に「除菌中」などのメッセージを表示することで、お客様に感染対策をアピールできます。



NPO福祉用具ネット事務局にも設置中



お問い合わせは、NPO福祉用具ネット事務局 または、アイクオーク（株）さまへ

令和3年度の通常総会を開催

令和3年度 通常総会オンライン開催のご案内

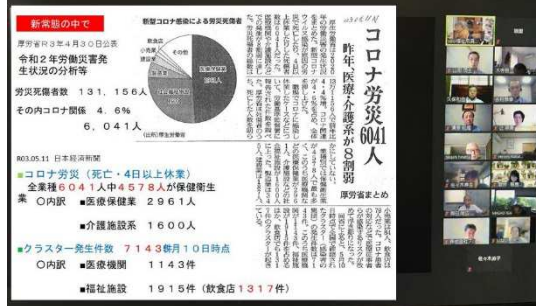
日時: 2021年5月22日土曜日 14時~15時30分

出席者数 正会員総数 104名の内、86名出席

(うち表決委任者 67名、出席 19名)

議案 1. 2020年度事業及び決算報告並びに監査報告に関する件、 議案 2. 2021年度活動計画案及び活動予算案の件について、報告・審議の結果、原案通りで承認をされました。

尚、事業報告及び貸借対照表は、NPO福祉用具ネットホームページで公開しています。また、福岡県NPOセンターにも関係書類を提出していますので、NPOセンターでもご覧いただけます。



事務局だより

◇令和3年3月 前号の追加

令和3年度事業の企画・打ち合わせ

及び関係者との調整

情報誌ささえ 75号 編集・印刷・発送の準備

令和2年度 福岡県受託事業報告書提出

年会費徴収

- 3月12日 開発相談
- 3月15日 事業打ち合わせ
- 3月18日 福岡県と打ち合わせ 開発相談
- 3月19日 福岡県事業の打ち合わせ
- 3月20日 開発相談
- 3月22日 開発相談
クローバープラザとの会場打ち合わせ
- 3月24日 福岡県庁業務完了報告書提出
開発相談
- 3月25日 開発相談 受託事業打ち合わせ
- 3月28日 県事業の事前準備
- 3月29日 開発会議 Zoom
- 3月30日 導入研修会企画調整

≪令和3年4月から6月までの事務局のうごき≫

◇令和3年4月

事業の纏め・決算

理事会・総会の案内送付

福岡県ノーマリフティンゲア普及促進事業受託契約

公募案内発送 モデル施設応募受付

導入研修会申込受付

- 4月1日 情報誌ささえ発送
- 4月2日 福岡県庁打ち合わせ
- 4月3日 開発相談
モデル施設公募準備
- 4月6日 税理士事務所と会計報告確認
- 4月8日 契約成立
- 4月9日 教材テキスト手配
- 4月10日 公募案内発送
- 4月12日 令和2年度受託事業完了届受理
- 4月16日 開発相談
- 4月17日 開発相談
- 4月20日 導入研修会打ち合わせ Zoom
- 4月21日 導入研修会打ち合わせ Zoom
- 4月24日 理事会
- 4月27日 導入研修会事例報告打ち合わせ
開発相談
- 4月28日 導入研修会事例報告打ち合わせ
- 4月29日 導入研修会事例報告打ち合わせ
- 4月30日 導入研修会事例報告打ち合わせ
税理士事務所と打ち合わせ

◇令和3年5月

監査・導入研修会動画撮影

総会準備

- 5月5日 導入研修会 動画配信に変更
- 5月6日 動画配信へ変更連絡
- 5月7日 モデル施設公募延長の対応 開発相談
- 5月10日 埤田先生収録
- 5月11日 クローバープラザでの収録中止
- 5月13日 配信用撮影
- 5月14日 開発相談
- 5月15日 監査
- 5月17日 開発相談
- 5月22日 総会
1期生半年間の計画書提出
技術認定対策学習会1回目
- 5月24日 NPOセンター書類提出
- 5月25日 導入研修会収録
- 5月26日 導入研修会収録 開発相談
- 5月27日 開発相談 税理士さんと打ち合わせ
会計の差し替え NPOセンターに提出
- 5月28日 開発相談
- 5月29日 打ち合わせ会議 Zoom

令和2年度福岡県事業 報告書提出

導入研修会 事例報告事前準備 支援

コロナ緊急事態宣言に伴う計画の修正

◇令和3年6月

- 6月2日 地域連絡協議会打ち合わせ Zoom
- 6月3日 マネジメント力強化研修 筑豊・筑後
- 6月4日 労働基準監督署手続き
- 6月9日 マネジメント力強化研修 福岡・北九州
- 6月12日 技術認定対策学習会2回目
- 6月24日 1期生技術研修スタート

情報誌ささえ 76号 編集・印刷・発送の準備

令和3年度新規取り組みのモデル施設確定

モデル施設研修開始の準備

◇令和3年7月の予定

2期生のマネジメント研修スタート

- 7月16日 オンライン研修第1回目筑後・福岡
- 7月21日 オンライン研修第1回目北九州・筑豊
- 7月26日 1期生技術研修2回目

会員更新手続き受付中

◆ 2021年、令和3年度のNPO福祉用具ネット
会員更新手続きのご案内

4月からの新しい年度に向けて、会員様の更新
手続きの受付を開始しています。会員の皆様、
何卒、よろしくお願いたします。

また、新年度会員の募集も行っています。
新しい仲間になってくださる方、大歓迎です。
個人会員：入会金 1,000円 年会費 4,000円
団体会員：入会金 2,000円 年会費 30,000円
詳しくは、NPO福祉用具ネットホームページでご
確認ください。締め切りは7月末